

ENRIQUIMENT D'UNA COL·LECCIÓ DE POSTALS AMB GOOGLE STREET VIEW

Memòria Digital de Catalunya



Teresa Santos - UAB

Josep Sanmartí - CSUC

ESQUEMA

- Introducció. Què és l'MDC?
- Col·lecció «Postal de biblioteques de Catalunya»
 - Característiques
 - Moment oportú
 - Una inspiració
- Desenvolupaments locals
 - Postal vs. vista real
 - Més informació
 - Geolocalització
- Conclusions i treball futur.

MDC - MEMÒRIA DIGITAL DE CATALUNYA

Conté fotografies, dibuixos, mapes, cartells, fullets, incunables, revistes i un llarg etcètera de documents relacionats amb Catalunya i el seu patrimoni



FINALITAT I OBJECTIUS

Augmentar la visibilitat i consulta del patrimoni català

- Impulsar la **digitalització** del patrimoni català
- **Fer visibles** unes col·leccions que, en la majoria dels casos per la seva raresa i/o condició física, són d'accés difícil i/o restringit
- Ser la interfície de **consulta conjunta** d'aquest patrimoni
- Facilitar els instruments per la seva **preservació**

INSTITUCIONS PARTICIPANTS



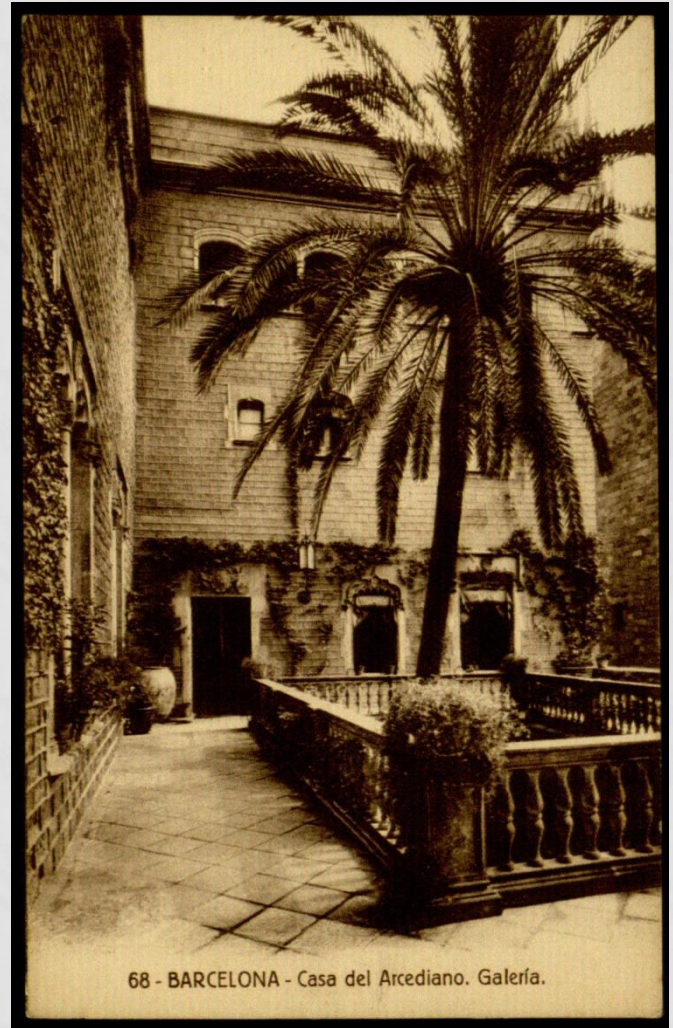
- Ajuntament de Manlleu
- Arxiu Històric de Girona
- Ateneu Barcelonès
- Biblioteca Artur Martorell
- Biblioteca de Catalunya
- Biblioteca de Comerç i Turisme
- Biblioteca Museu Victor Balaguer
- Casa Asia
- Centre de Documentació de l'Orfeó Català
- Centre de Documentació i Museu Tèxtil
- Centre de Lectura de Reus
- Centre Excursionista de Catalunya
- Consell Català de l'Esport. Biblioteca de l'Esport
- Coordinadora de Centres d'Estudis de Parla Catalana
- Departament de Cultura
- Direcció General de la Cultura Popular i Tradicional
- Filmoteca de Catalunya
- Fundació Bosch i Cardellach
- Fundació Privada d'Entitats Culturals de Badia del Vallès
- Il·lustre Col·legi d'Advocats de Barcelona

POSTALS DE BIBLIOTEQUES DE CATALUNYA



CARACTERÍSTIQUES DE LA COL·LECCIÓ

- Col·lecció privada
- Temàtica molt definida
- Subcol·lecció
- Viva



68 - BARCELONA - Casa del Arcediano. Galeria.

MOMENT OPORTÚ

- ❑ Idònia per anar a MDC
- ❑ Idònia per aplicar la geolocalització
- ❑ 2015 any de les biblioteques



UNA INSPIRACIÓ

BRIDGESNYC | POSTCARDS


Search Advanced Search

BROWSE ITEMS | BROWSE COLLECTIONS | EXHIBIT THEM A NOW | ABOUT


bridgenyc postcards, an offshoot of bridgenyc.com, is a historical postcard collection featuring bridges from New York City and its surrounding metropolitan area. There is a focus on lesser-known bridges, especially those which have been replaced or demolished. Search of bridges through individual postcards, or see each card by looking through the collections: New York City | New York State | New Jersey | Connecticut | Pennsylvania | Farmer Abled

Recently Added Items


Summit Truss Bridge
Color lined photomechanical print, 1910 postmark, stamp, inscription, see more
Tags: demolished, Passaic River, picture postcards, postally used, Summit, truss bridges, undivided back




Big Bridge
Color lined photomechanical print, see more
Tags: arch bridges, divided back, Erie Canal, picture postcards, postally unused, three-inged arch bridge



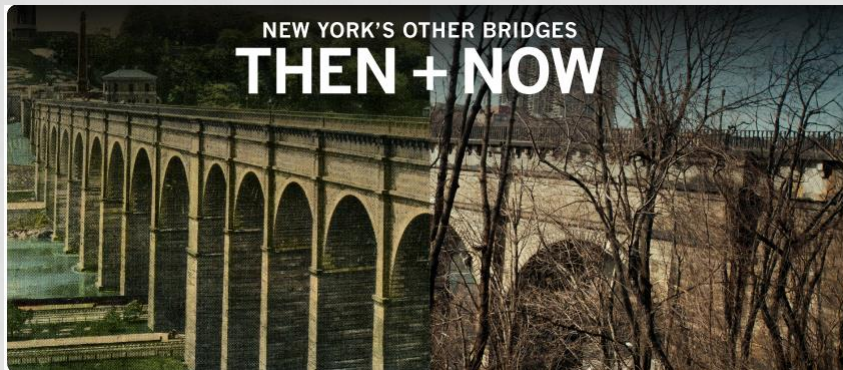
Featured Item
BRIDGE NY 100-1
Color lined photomechanical print, 1913 postmark, stamp, inscription



Featured Collection
NEW YORK CITY
The New York City Department of Transportation recognizes 2,027 bridges within city limits. The East River is home to the Brooklyn,



NEWARK DRAWBRIDGE, 1900s



MONESTERS I BIBLIOTECES



13. MONASTERIO DE POBLET. — Biblioteca



ATENEU BARCELONÈS. Biblioteca



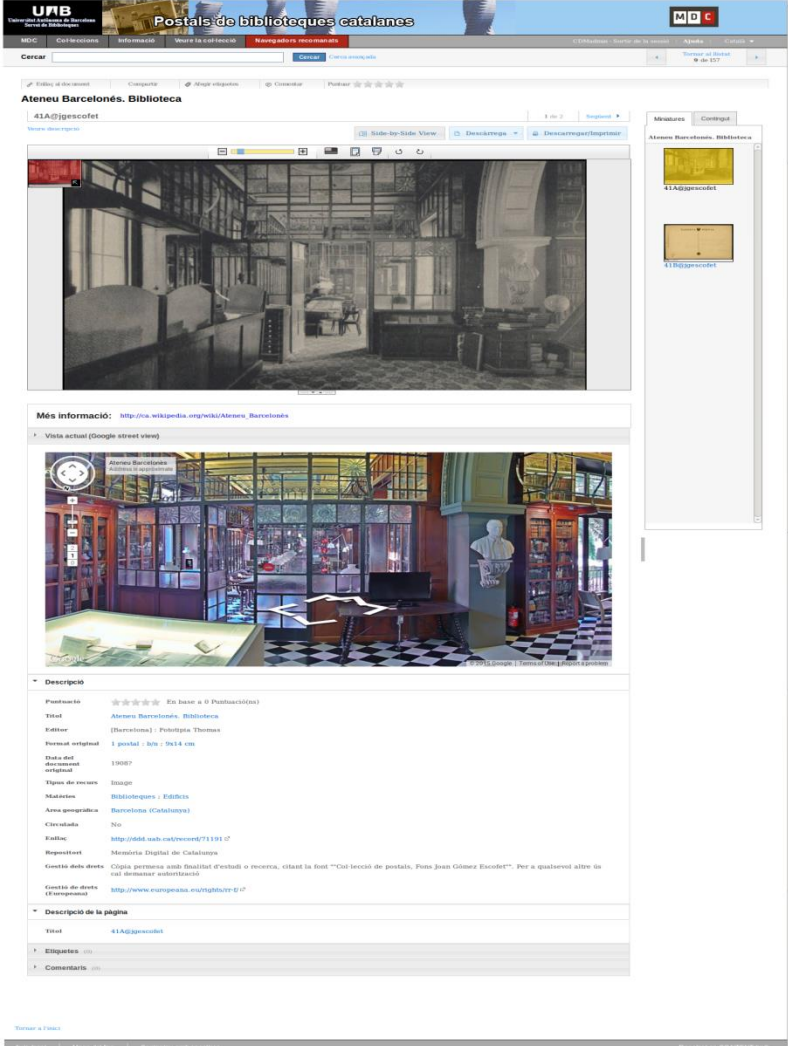
POSTAL vs GOOGLE STREET VIEW

Visualització integrada

- Tecnològicament complexe. Domini jquery.
- Resultat visual més homogeni.

Visualització en pantalles separades

- Configuració molt simple. Utilització de metadades.
- Resultat visual no gaire bo.



The screenshot displays the website 'URB - Universitat de Barcelona' with the page title 'Postals de biblioteques catalanes'. The main content area shows a large, integrated image of the 'Ateneu Barcelonés. Biblioteca' interior. Below the image is a 'Més informació:' section with a link to the Wikipedia page and a 'Vista actual (Google street view)' section showing a smaller, less integrated view of the same location. The metadata section includes fields for 'Títol', 'Editor', 'Informació original', 'Data del document original', 'Tipus de recurs', 'Materia', 'Àrea geogràfica', 'Classificació', 'Entic', 'Representant', 'Gestió dels drets', and 'Còpia permissa amb finalitat d'estudi o recerca'. The page also features a sidebar with thumbnails and a footer with navigation links.

COMPARATIVA

API	IFRAME
Domini tecnologia javascript	Tecnologia simple
Més control sobre l'objecte	Creació d'objectes costosa en temps
Càrrega ràpida	Càrrega més lenta
Actualitzacions més	No calen actualitzacions Javascript
Càrrega asíncrona	Bloqueig de la web
Servidor carregat	Servidor poc carregat

Google recomana la utilització de l'API

STREET VIEW URL

<https://www.google.es/maps/place/Jardins+de+Rubi+%C3%B3+i+Lluch/@41.380802,2.169673,3a,90y,59.29h,90t/data=!3m5!1e1!3m3!1sM4w2OprTxY48zeHDtCix4w!2e0!3e5!4m2!3m1!1s0x12a4a2f607add7e5:0xfdff103c776096d2!6m1!1e1?hl=ca>

STREET VIEW URL

<https://www.google.es/maps/place/Jardins+de+Rubi+%C3%B3+i+Lluch/@41.380802,2.169673,3a,90y,59.29h,90t/data=!3m5!1e1!3m3!1sM4w2OprTxY48zeHDtCix4w!2e0!3e5!4m2!3m1!1s0x12a4a2f607add7e5:0xfdff103c776096d2!6m1!1e1?hl=ca>

Latitud i longitud



STREET VIEW URL

<https://www.google.es/maps/place/Jardins+de+Rubi+%C3%B3+i+Lluch/@41.380802,2.169673,3a,90y,59.29h,90t/data=!3m5!1e1!3m3!1sM4w2OprTxY48zeHDtCix4w!2e0!3e5!4m2!3m1!1s0x12a4a2f607add7e5:0xfdff103c776096d2!6m1!1e1?hl=ca>

Latitud i longitud



Zoom



STREET VIEW URL

<https://www.google.es/maps/place/Jardins+de+Rubi+%C3%B3+i+Lluch/@41.380802,2.169673,3a,90y,59.29h,90t/data=!3m5!1e1!3m3!1sM4w2OprTxY48zeHDtCix4w!2e0!3e5!4m2!3m1!1s0x12a4a2f607add7e5:0xfdff103c776096d2!6m1!1e1?hl=ca>

Latitud i longitud



Zoom



Orientació (graus)



STREET VIEW URL

<https://www.google.es/maps/place/Jardins+de+Rubi+%C3%B3+i+Lluch/@41.380802,2.169673,3a,90y,59.29h,90t/data=!3m5!1e1!3m3!1sM4w2OprTxY48zeHDtCix4w!2e0!3e5!4m2!3m1!1s0x12a4a2f607add7e5:0xfdff103c776096d2!6m1!1e1?hl=ca>

Orientació vertical (graus)



Latitud i longitud



Zoom



Orientació (graus)



API: CREACIÓ DE L'OBJECTE

▶ Vista actual (Google street view)



STREET VIEW URL - ERROR

▶ Vista actual (Google street view)



MÉS INFORMACIÓ

- Els "Dispensarios Blancos" van ser construïts per l'Obra Social de la Caixa l'any 1904 per atendre els malalts de tuberculosi
- El Xup és un barri de la ciutat de Manresa
- Residència de la Obra Sindical de Educación y Descanso, organisme públic del règim franquista

- http://ca.wikipedia.org/wiki/Museu_Romàntic_Can_Papiol
- <http://www.monestirs.cat/monst/mares/ma27mont.htm>
- <http://www.abadiamontserrat.net/>
- <http://www.premsamedica.cat/Upload/Documents/9/0/2/9027.pdf>

COL·LABORACIÓ

Querido amigo X:

Sin duda lo que me envías pertenece al cuartel "Lepanto" que estaba en el lugar que se ha edificado la Ciudad de la Justicia, en la Gran Vía, en donde termina Barcelona y empieza Hospitalet de Llobregat .

Hasta la reorganización del año 1.965 (Plan 115), en la Región Militar desplegaba un CE con una División con el mando en Gerona y otra, esta de Montaña, con el mando en Lérida. Divisiones 41 y 42.

Las unidades de Ingenieros del CE, estaban reunidas en el Regimiento de Zapadores nº 4 y la Agrupación de Transmisiones 4.

El cuartel inaugurado el año 1935 para un Batallón de Zapadores Minadores era una joya, con instalaciones muy modernas y mucho espacio para prácticas y deportes..

En los años cuarenta se construyeron nuevos edificios y se dividió con muro, para separar las dos unidades.

Mi primer destino de teniente, enero de 1.952, fue en el Grupo de Transmisiones de la División 42, unidad que pasaba mas tiempo en el Pirineo que en el acuartelamiento.

Años después, el Regimiento de Zapadores se trasladó a Lérida.

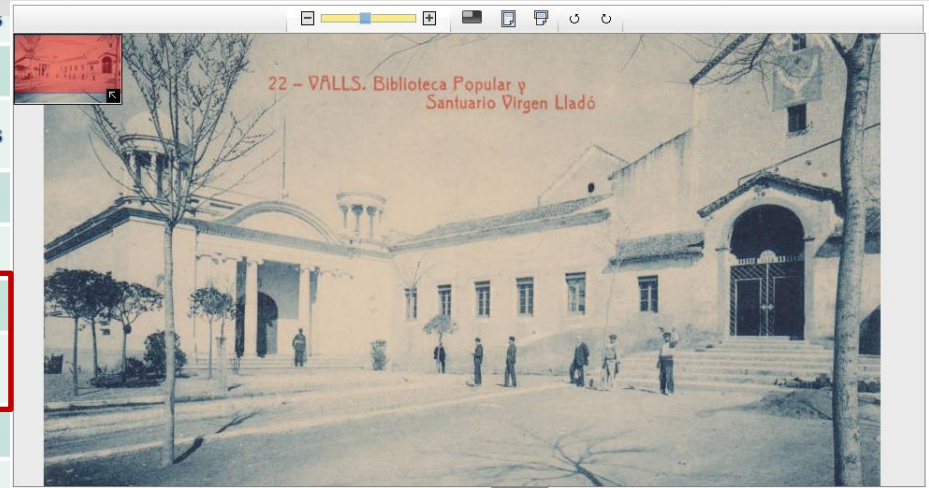
Espero que con estos datos habré solucionado tu problema, Se mucho mas.

Un fuerte abrazo

Y

MÉS INFORMACIÓ

id	maternes	subject	text	no	yes
9	Llengua	Language	Text	No	No
10	Àrea geogràfica	Coverage-Spatial	Text	No	Yes
11	Latitud	None	Text	No	No
12	Longitud	None	Text	No	No
13	Més informació	None	Text	No	No
14	Informació relacionada	None	Text	No	No
15	Google street view	None	Text	No	No
16	Data de publicació	None	Text	No	No



Més informació: Biblioteca fundada per la Mancomunitat. Inaugurada 16-07-1918. Avui en dia fa funcions d'equipament cultural.
<http://www.monestirs.cat/monst/alcamp/ac211led.htm>

Vista actual (Google street view)



GEOLOCALITZACIÓ DE LES POSTALS

ID	maternes	Subject	Text	NO	Yes	NO	NO	NO	move to	edit delete
9	Llengua	Language	Text	No	No	No	No	No	move to	edit delete
10	Àrea geogràfica	Coverage-Spatial	Text	No	Yes	No	No	No	move to	edit delete
11	Latitud	None	Text	No	No	Yes	No	No	move to	edit delete
12	Longitud	None	Text	No	No	Yes	No	No	move to	edit delete
13	Més informació	None	Text	No	No	Yes	No	No	move to	edit delete
14	Informació relacionada	None	Text	No	No	Yes	No	No	move to	edit delete
15	Google street view	None	Text	No	No	Yes	No	No	move to	edit delete
16	Data de publicació	None	Text	No	No	No	No	No	move to	edit delete

Latitud /
Longitud

Google API



- Balsareny (1 imatge)
- Barcelona (58 imatges)
- Cadaqués (1 imatge)
- Calella (1 imatge)
- Canet de Mar (5 imatges)
- Cervera (1 imatge)
- Cornellà de Llobregat (1 imatge)
- Figueres (5 imatges)
- Girona (2 imatges)
- Granollers (3 imatges)
- Igualada (2 imatges)
- Lleida (2 imatges)
- Llívia (1 imatge)
- Manresa (1 imatge)
- Mataró (2 imatges)
- Olot (3 imatges)
- Peralada (6 imatges)
- Pineda de Mar (1 imatge)
- Reus (4 imatges)
- Rubí (2 imatges)
- Sabadell (1 imatge)
- Sallent (11 imatges)
- Sant Boi de Llobregat (3 imatges)
- Sant Joan de les Abadesses (1 imatge)
- Sant Sadurn d'Anoia (1 imatge)
- Tarragona (2 imatges)
- Terrassa (1 imatge)
- Tiana (2 imatges)
- Vallès (4 imatges)
- Vic (2 imatges)
- Vilanova i la Geltrú (10 imatges)
- Vimbodí (6 imatges)

CONCLUSIONS I TREBALL FUTUR

- Millorar el posicionament de les biblioteques.



- Estudiar la possibilitat d'utilitzar una altra eina per posicionar les biblioteques.

MILLORES

- Street View



MILLORES

- Bing Maps



MILLORES

- Google earth



EPÍLEG

ESPEREM QUE GAUDIU VEIENT LA COL·LECCIÓ TANT
COM NOSALTRES HO HEM FET TREBALLANT-LA

Gràcies per la vostra atenció

Josep Sanmarti - CSUC

Teresa Santos - UAB